



АПС ДСК[™]
домостроительный комбинат

производство | проектирование | строительство



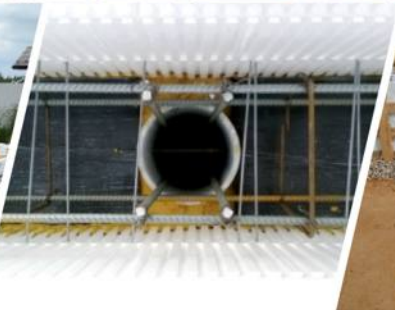
**ДОПОЛНИТЕЛЬНЫЕ ВОЗМОЖНОСТИ
ВАШЕГО ДОМА**

Монолитная железобетонная плита перекрытия на несъемной опалубке

Если Вы решитесь на устройство монолитной плиты, то обеспечите свой будущий дом долговечным и надежным основанием, не требующим дополнительных вложений.

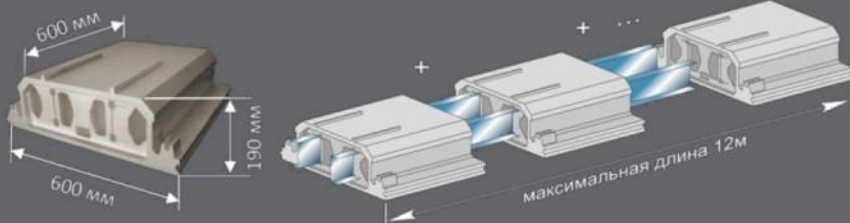


Устройство плиты выполняется на ростверк.



Жесткая система армирования шаг 200-250 мм. Арматура класса А3.

Производится укладка пенополистирольных плит на несъемной опалубке.



При монтаже плиты мы используем только качественные цементные растворы В22.5 П4 F200 W6 (на гравии), тепло и гидроизоляция (гидростеклоизол, ХПП - 2,5, битумная мастика «ПРАЙМЕР»).



УСТРОЙСТВО МОНОЛИТНОЙ ЖЕЛЕЗОБЕТОННОЙ ПЛИТЫ ПРИНОСИТ ОЩУТИМЫЕ ПРЕИМУЩЕСТВА И ЭКОНОМИТ КРУПНУЮ СУММУ:

- готовые теплые бетонные полы
- высота фундамента не менее 70 см
- внутреннее пенополистирольное утепление, которое не контактирует с грунтом
- устройство и монтаж закладных коммуникаций (водоподача, водоотведение, канализация, электричество закладываются в плиту)
- высокие вибрационные нагрузки
- возможность устройства системы теплого водяного пола
- возможность устройства джакузи без затрат на усиление пола
- «пожизненный» срок эксплуатации пола

Монолитная железобетонная отмостка

(с возможностью заложения дренажной системы для отвода воды)

Защиту основания от поверхностных и стоячих вод, а также атмосферных осадков обеспечивает отмостка. Она представляет собой горизонтальную площадку с небольшим уклоном, примыкающую к стенам здания по всему периметру. Она также выполняет декоративную функцию, может служить своеобразным тротуаром или дорожкой.



Отмостка отводит все сточные воды от фундамента



При монтаже отмостки мы используем только монолитное железобетонное покрытие. Оно считается наиболее эффективным, так как обеспечивает хорошую гидроизоляцию и не разрушается под влиянием атмосферных осадков.



Усиленные балки перекрытия из клееных балок или двутавровых балок

При строительстве деревянного дома лучшим выбором материала станут клееные балки перекрытия либо двутавровые балки, которые изготавливаются по современным технологиям и с учетом всех эксплуатационных требований.



ПРЕИМУЩЕСТВА:

- длина, которая может превышать 13 метров
- увеличение несущей способности
- уменьшение вибрационных свойств перекрытий
- полное отсутствие трещин и деформации
- высокая прочность клеевого шва
- высокие звуко- и теплоизоляционные свойства



Кроме того, стабильная геометрическая форма клееных и двутавровых балок позволяет предотвратить деформацию всего строения. Отсутствие ограничений в размерах дает возможность создавать перекрытия сложных и больших строений и пролетов.

Мансардные окна VELUX

Реализация проекта по обустройству мансарды - сложный и трудоемкий процесс.



Мансардные окна служат дополнительным источником света в доме, а также выступают в качестве элемента внутреннего и внешнего дизайна Вашего дома.



ПРЕИМУЩЕСТВА МАНСАРДНЫХ ОКОН VELUX:

- За счет своего наклонного расположения мансардные окна дают на 40% больше света, чем вертикальные
- Мансардные окна имеют особую систему открывания: с верхним открыванием по центральной оси или с комбинированным открыванием по верхней и центральной оси. Особого внимания заслуживают окна с электроуправлением
- Окна тестируются в самых экстремальных погодных условиях, чтобы доказать свою надежность
- На всех мансардных окнах есть предустановленные кронштейны для легкого монтажа штор



Установка отливов по периметру дома

Данная опция предназначена для защиты узла сопряжения бруса с фундаментом от атмосферных осадков.



Установка наличников на окна

ФУНКЦИИ НАЛИЧНИКОВ:

- Служат элементом декора дома
- Выполняют функцию закрытия монтажной пены
- Скрывают все монтажные работы



Замена ПВХ окон RENAU на деревянные евроокна ИНВУД

Несомненно, деревянные окна смотрятся намного богаче и красивее пластиковых и алюминиевых окон. Покрашенные как минимум 4 раза качественными шведскими составами Beckers деревянные окна сохраняют и выделяют всю богатую структуру дерева, гармонично вписываются в интерьер дома.



ПРЕИМУЩЕСТВА ДЕРЕВЯННЫХ ОКОН ИНВУД:

- ТЕХНОЛОГИЯ ПРОИЗВОДСТВА ECO TESH (Деревянные окна ИнВуд делаются из «живого» материала – дерева, они безвредны для организма, не выделяют формальдегидных смол и вредные запахи)



- ВЫСОКАЯ ТЕПЛО- И ЗВУКОИЗОЛЯЦИЯ



Замена металлочерепицы на мягкую кровлю TEGOLA, натуральную черепицу BRAAS

В качестве альтернативы обычной металлочерепице компания АПС ДСК предлагает использовать более качественные и премиальные кровельные покрытия TEGOLA и BRAAS, которые имеют ряд преимуществ.

TEGOLA[®]
кровля мира

BRAAS



- Многообразие моделей, форм и цветов для реализации любого проекта
- Материал предназначен для любых климатических условий
- Насыщенность и неизменность цвета на долгие годы
- Вид кровли становится более благородным
- Повышенная шумоизоляция
- Безграничные возможности по сложности монтажа



Разводка системы электрики

Деревянные дома относятся к зданиям повышенной пожарной опасности. Некачественно рассчитанная и смонтированная электрика в деревянном доме – причина большинства пожаров.

Работы по электроснабжению АПС ДСК всегда рекомендует начинать с проектирования. По результату проектирования Вы получаете гарантированно безопасную и надежную систему.



Все работы по прокладке электрических кабелей, установке светильников и люстр, монтажу розеток, распределительных щитков должен предварять проект электрики в доме из клееного бруса. При создании проекта инженер должен учесть массу деталей – материал, из которого изготовлен дом (в нашем случае это дерево), нагрузки, количество необходимого оборудования, линий и многое другое.

В НАСТОЯЩЕЕ ВРЕМЯ СУЩЕСТВУЮТ ДВА СПОСОБА ПРОВОДКИ В ДОМАХ ИЗ КЛЕЕНОГО БРУСА:

- Открытая проводка в доме, которая в свою очередь бывает накладной и с помощью ПВХ-кабеля. Накладная поверхностная электрика в доме из деревянного бруса – экономичный и в то же время самый небезопасный способ монтажа проводки. Он подразумевает прокладывание кабеля, который крепится к стенам и иным элементам конструкции дома. Поверхностная электрика с помощью кабель-канала из ПВХ выглядит более эстетично, хоть и стоит несколько дороже. В этом случае кабель помещается в специальный гибкий канал, который в свою очередь монтируется на стенах и иных элементах дома
- Скрытая электрика в доме из клееного бруса. Этот метод прокладки проводов в деревянном доме отличается трудоемкостью, а также более высокой ценой, однако он считается и самым привлекательным, поскольку не наносит ущерба внешнему виду конструктивных элементов здания. Скрытая электрика в доме из клееного бруса устанавливается ещё на стадии сборки дома. Для того чтобы соблюсти все требования безопасности, кабель, монтируемый внутри стен и других конструкций, предварительно помещают в металлическую окрашенную или в оцинкованную трубку



В КОМПЛЕКС ЭЛЕКТРОМОНТАЖНЫХ РАБОТ ВХОДИТ:

- Устройство силового щитка (закрытого/открытого монтажа, ПВХ, АБВ на 32 модуля)



- Устройство и подключение защитной группы автоматике АБВ



- Прокладка кабеля NYM



- Установка механизмов и электроприборов: выключатели (одно-двух клавишные) Legrand Valena



- Прокладка кабеля заземления в дом

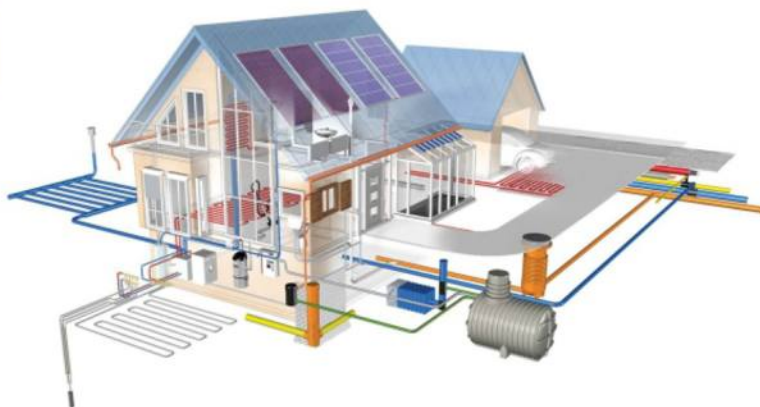
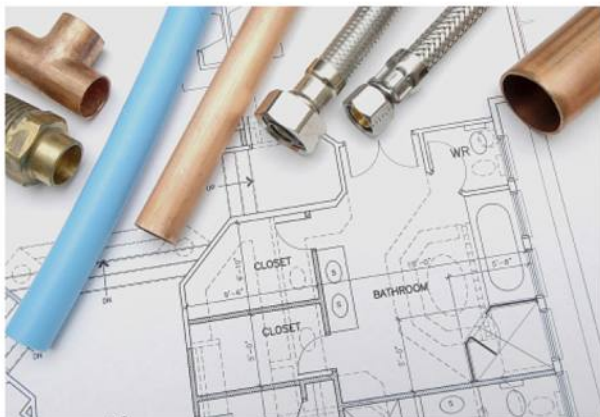


- Устройство дополнительного автомата типа ОVR УЗИП «Грозоразрядник» (Опция «Защита+»)

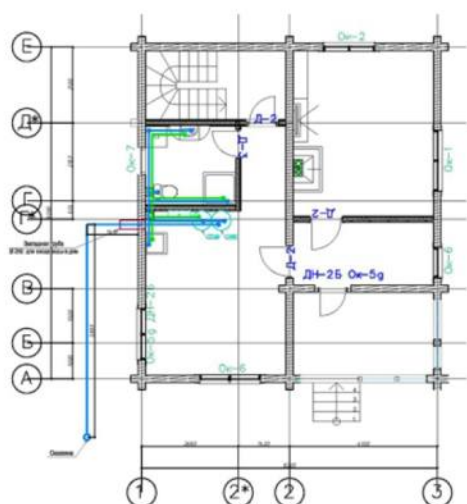


Разводка системы водоснабжения, водоотведения (канализации), отопления









Инженеры АПС ДСК произведут расчёт, проектирование и монтаж системы водоснабжения любой сложности. Это позволит вам рассчитать, какое оборудование и приборы в дальнейшем вы будете использовать для водоснабжения, трубы какого диаметра вам необходимо будет закупить.



Мы работаем как с внутренними, так и с наружными системами водоснабжения.



Условные обозначения

-  - трубопровод холодной воды
-  - трубопровод горячей воды
-  - стояк горячей воды
-  - стояк холодной воды
-  - точка подключения прибора холодной водой
-  - точка подключения прибора горячей водой
-  - бойлер для нагрева воды
-  - гидроаккумулятор

Примечание:
Точное расположение оборудования и трубопроводов определяется при производстве монтажно-строительных работ.

Гидравлический расчёт систем горячего и холодного водоснабжения и работы по монтажу производятся по существующему архитектурному проекту Заказчика. Также возможна частичная разводка магистрали водоснабжения до соответствующих туалетных комнат.

Монтаж инженерных систем производится с применением оборудования и материалов, имеющих все необходимые сертификаты. АПС ДСК предлагает использовать высококачественные трубы фирмы REHAU. Трубопроводная система REHAU выдерживает большие нагрузки, проста, быстра и удобна в монтаже.





Одним из несомненных достоинств домов из клееного бруса являются высокие теплосберегающие характеристики строения, а также прекрасная паропроницаемость дерева. Отопление в деревянных домах, в частности, домах из клееного бруса, требует минимального количества батарей, труб, также можно использовать менее мощные отопительные котлы - соответственно, организация системы автономного отопления в домах из клееного бруса является более экономичным процессом.



Устройство котельной



Под котельной подразумевают специально оборудованную в доме комнату, или отдельное помещение для установки системы отопления. Так же - это весь комплекс отопительных приборов и систем, предназначенных для обеспечения всего дома отоплением и горячей водой.

КОМПАНИЯ ДСК АПС ПРЕДЛАГАЕТ УСТРОЙСТВО ВАШЕЙ КОТЕЛЬНОЙ ПО СХЕМЕ, ВКЛЮЧАЮЩЕЙ ТАКИЕ ВАЖНЫЕ ЭЛЕМЕНТЫ КАК:

Отопительный котел Buderus



Установка боллера Termex



Группа безопасности котла Oventrop



Группа гребенок на отопление и водоснабжение



Расширительный бак на систему

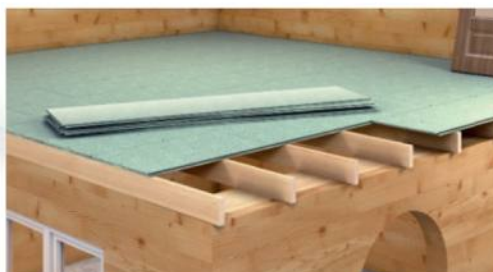


Бак накопительной емкости



Чистовая отделка: утепление и настил полов QUICK DECK

QUICK DECK – влагостойкая стружечная плита. Является основой чистового пола (ламинат, паркет, плитка).



ПРЕИМУЩЕСТВА



Получение прочного и ровного основания для последующих работ



Дополнительная изоляция от звука и теплового воздействия



Сокращение нагрузки на несущее перекрытие конструкций



Влагостойкость



Простота и удобство применения



Значительное сокращение сроков выполнения отделочных работ



Экономия материальных, трудовых и энергоресурсов



Экологичный материал



Отсутствие скрипа

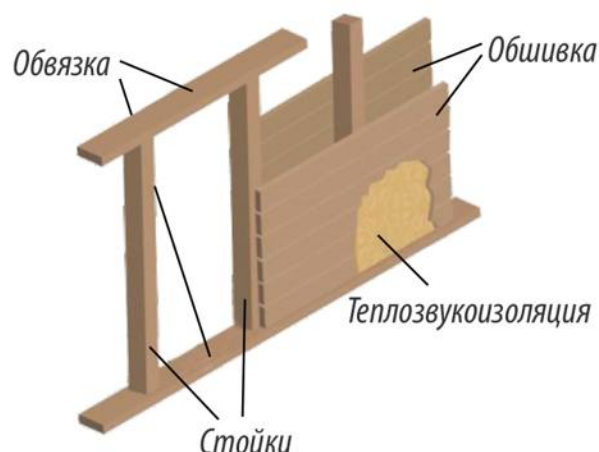
Компания АПС ДСК предлагает при утеплении домов использовать современные теплоизоляционные материалы ROCKWOOL на основе каменной минеральной ваты. Основная сфера их применения - утепления дома и других объектов. Они позволят заметно снизить расход электроэнергии, поэтому их широко используют там, где взят курс на энергосбережение. Утеплитель ROCKWOOL обладает и защитными свойствами. Отсюда вторая область его применения - звукоизоляция помещений, в том числе звукоизоляция потолков, звукоизоляция стен и звукоизоляция пола.

ROCKWOOL®
TEPELNÉ A PROTIPOŽÁRNÍ IZOLACE



Устройство перегородок и шумоизоляции

Деревянный дом имеет внешние деревянные несущие стены и чаще всего одну, максимум две внутренние несущие стены, выполненные из того же материала (брус, бревно), что и внешние стены. После усадки сруба в доме приступают к установке дополнительных внутренних перегородок. В отличие от капитальных несущих стен перегородки – это самонесущие перегородки. То есть перегородки предназначены для зонального деления помещения и одновременно для тепло и звукоизоляции разделяемых зон, но не для дополнительной устойчивости внешних стен дома и несения нагрузки верхних этажей и крыши.



ПРЕИМУЩЕСТВА ДЕРЕВЯННЫХ ПЕРЕГОРОДОК:

- Свободная перепланировка в любое время
- Повышенная шумоизоляция с проведением всех коммуникаций в каркасных перегородках

В качестве материалов перегородок компания АПС ДСК использует обрезную доску, утеплитель Rockwool 100-150 мм., пароизоляцию, огнебио септик.



Компания АПС ДСК так же осуществляет чистовую отделку внутренних перегородок - отделка перегородок имитацией бруса либо панелями QuickDeck.



Настоящий перечень дополнительных опции не является исчерпывающим и может дополняться по согласованию с менеджером компании.

Дополнительные опции включаются на платной основе на основании Сметного расчета Подрядчика, обязательно должны оформляться в письменном виде в форме Сметного расчета или указания отдельно стоимости услуги.



современные технологии домостроения

+7 495 565-30-55

info@aps-dsk.ru, www.aps-dsk.ru

г. Москва, Колодезный пер., д. 3, стр. 25